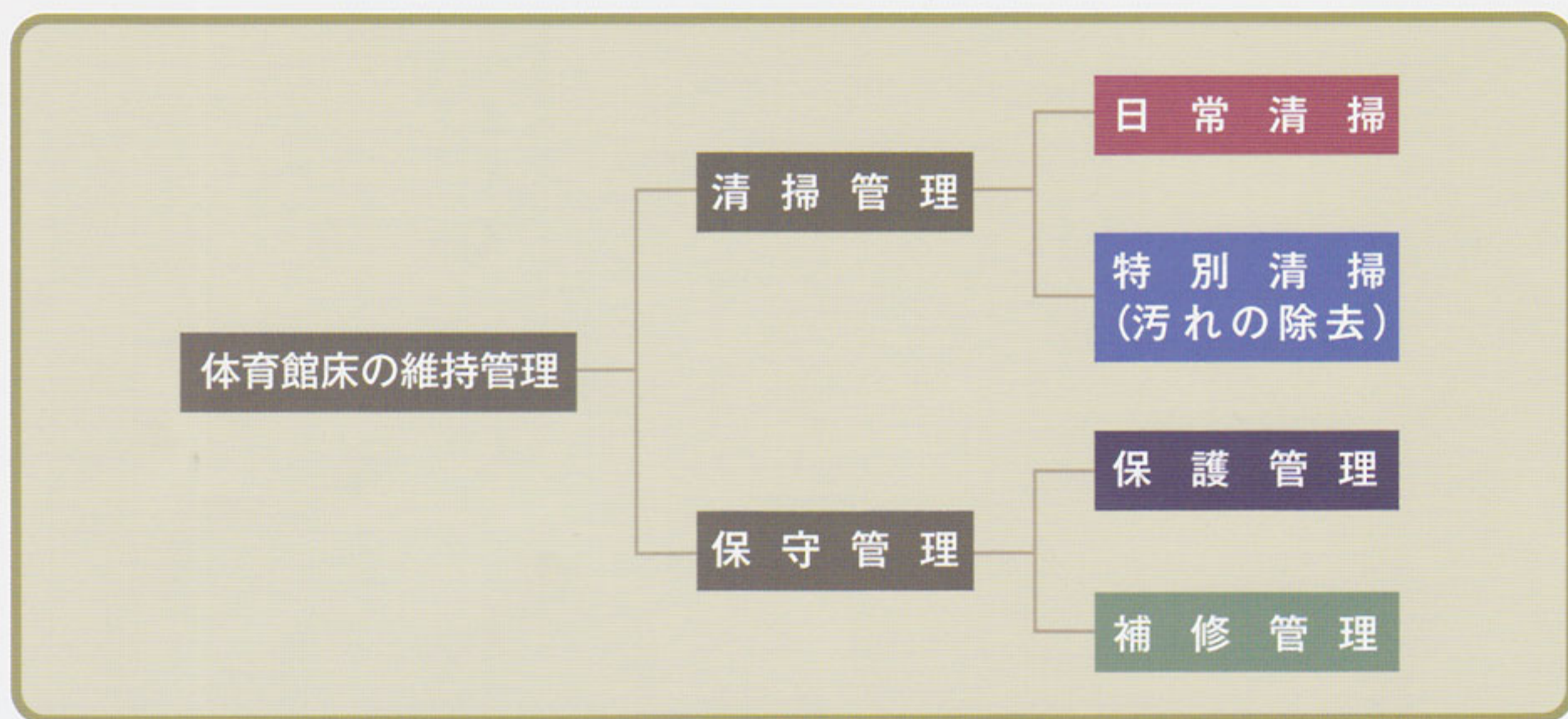


維持管理されるべき**3**点

- 1.** 清潔であること。
- 2.** 床表面の光沢・すべり等を最適な状態に保持すること。
- 3.** 破損及び摩耗箇所が放置されていないこと。



日常清掃

体育館清掃用モップ(ワックス成分等を含まないもの)によるカラ拭きを使用前・使用後に行う。

特別清掃

定期的に年3回～4回行う。日常清掃でとりきれない、がんこな汚れの除去。



保護管理

水分・土砂・ワックス類の持ち込み防止、重量物の運搬設置制限などの管理。



補修管理

床金具の浮き、フローリングの破損、床のスベリすぎなどの補修。



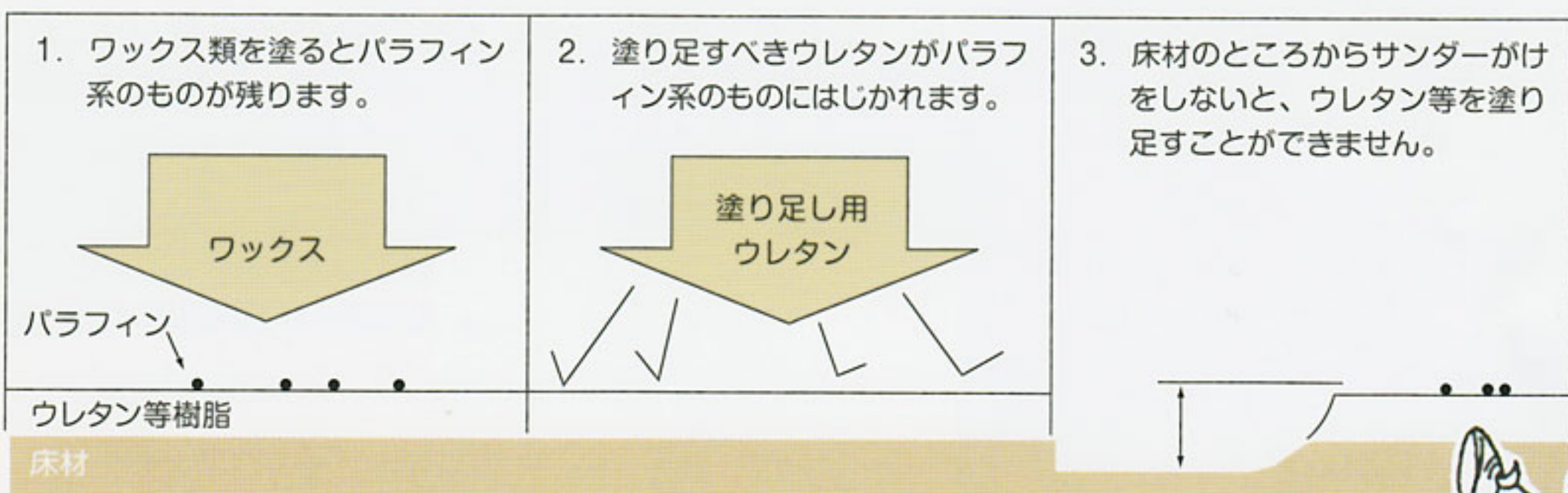
ワックスは不要

何故？

ポリウレタン塗料は、スポーツ競技に適したスベリに設計されており、滑り過ぎると危険ですし、滑らないと競技に差し支えます。

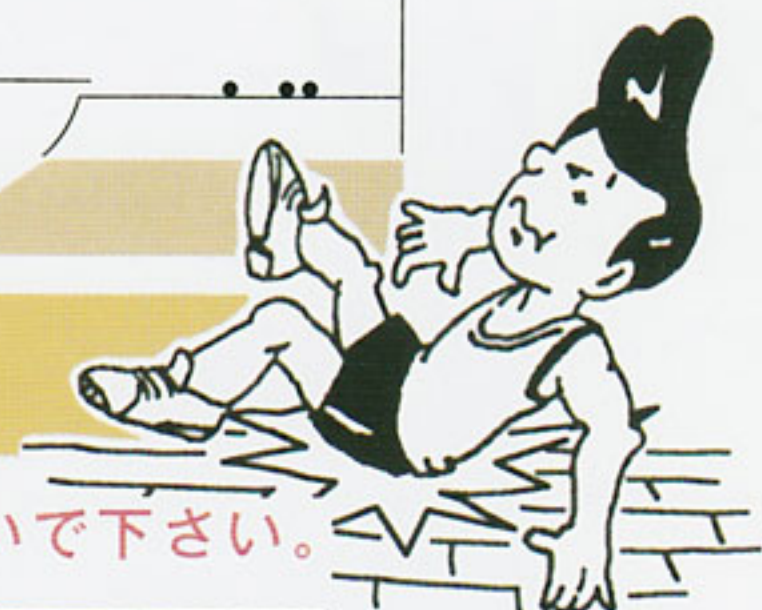


体育館の床へのワックス類の使用は、次の理由によりさけて下さい。

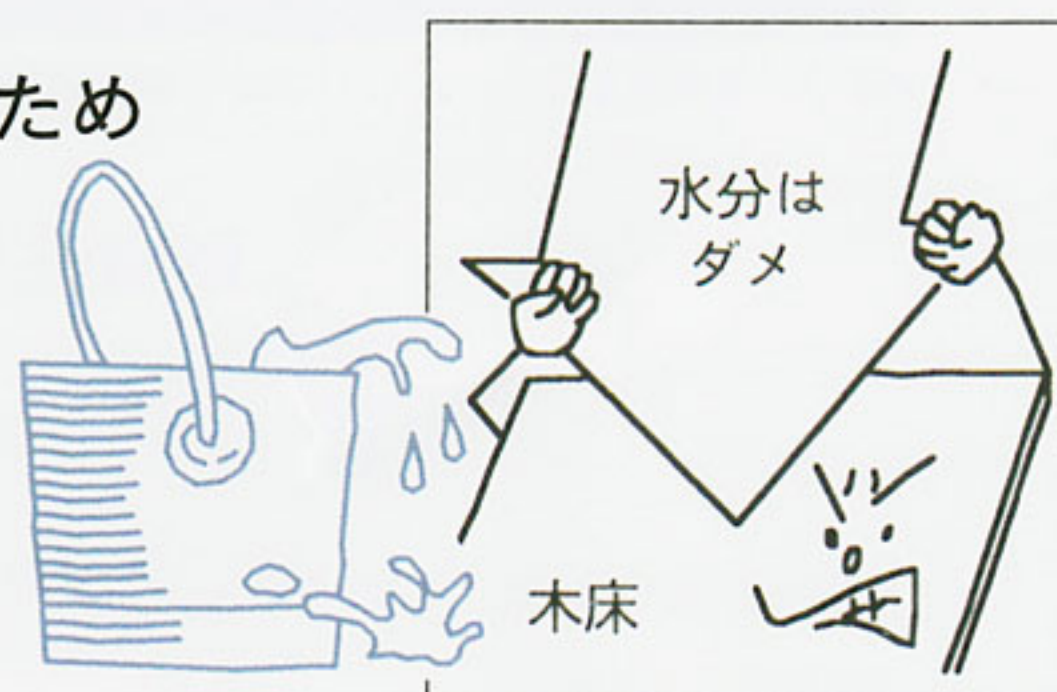


ご注意ください!!

各種ワックスが市販されておりますが、絶対に使用しないで下さい。



木の床は総て人工乾燥が行われているため水分の使用は絶対にさけて下さい。



一口メモ

- ①ポリウレタン樹脂塗料は、スポーツ競技に適したすべり係数の数値内(C.S 値 0.5~0.8)で設計されています。
- ②日常清潔を維持する事により、特にワックスを塗る必要はありません。1度ワックスを塗ると、その上には塗料はぬれませんので、再塗装の際、ワックスの洗浄剥離作業が加わる分費用も割高となります。